

JEILMEDICAL



Dual Top[®] ANCHOR SYSTEM

Self Drilling & Self Tapping

www.orthogroup.pl

tel.: (22) 406 77 80



Dual Top[®] Anchor System

**AUTORYZOWANY
DYSTRYBUTOR**

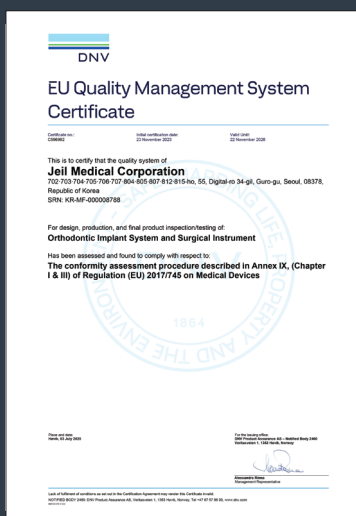
Ortho Group Sp. z o.o.

ul. Warszawska 318

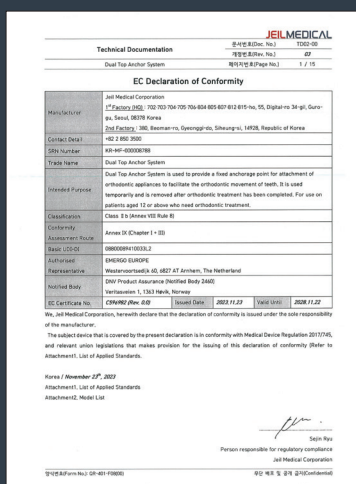
05-092 Łomianki

www.orthogroup.pl

tel.: (22) 406 77 80



**EU Quality Management
System Certificate**



**EU Declaration
of Conformity**



Materiał ze stopu tytanu

Zwiększona kompatybilność z tomografią komputerową i rezonansem magnetycznym. Biokompatybilny, odporny na korozję i nietoksyczny w środowisku biologicznym.

Wybór długości gwintu

Zapewnia najlepsze dopasowanie dystalnych gwintów do odległego fragmentu kości, co zwiększa kompresję międzyodłamową.

Śruby samogwintujące

Skrócony czas zabiegu dzięki wyeliminowaniu konieczności gwintowania.

Natychniastowe obciążenie

Podwójna końcówka działa jako kotwica do natychniastowego obciążenia.

Kołnierz chroniący dziąsła

Każda śruba ma kołnierz.

Brak nacięcia i odchylenia

Samowiercenie i samogwintowanie nie wymaga nacięcia.

Łatwe usuwanie

Po leczeniu wyjmij śrubę, po prostu ją wykręcając.

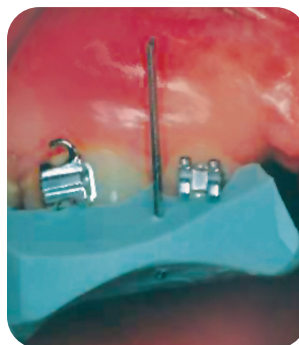
Możliwość stosowania w różnych lokalizacjach

Jest mała i można ją wszczepiać w różnych miejscach, w zależności od potrzeb.

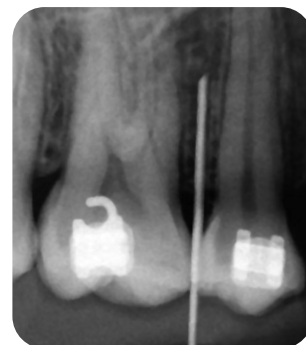
PRZYGOTOWANIE

Określanie lokalizacji implantu

Użyj dowolnego metalowego urządzenia i zdjęcia rentgenowskiego, aby określić przestrzeń między korzeniami zębów.



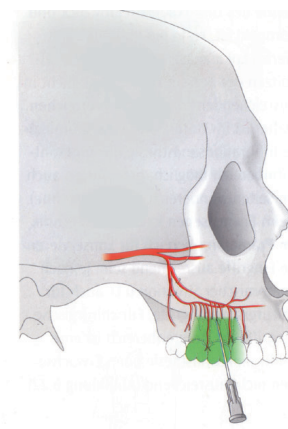
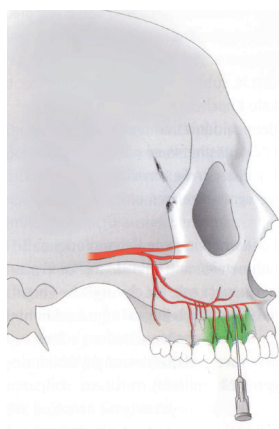
Metal Device



X-Ray Photo

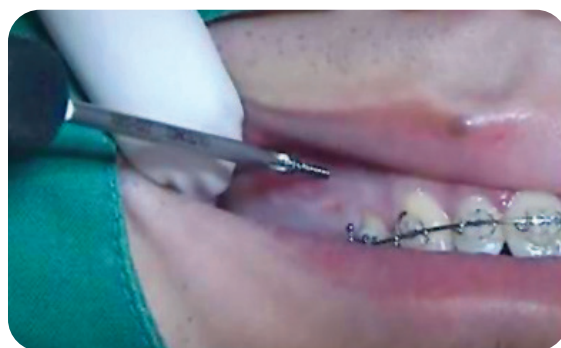
ZNIECZULENIE MIEJSCOWE

Do wszczepienia śrub Dual Top wymagane jest znieczulenie miejscowe.



WPROWADZENIE ŚRUBY

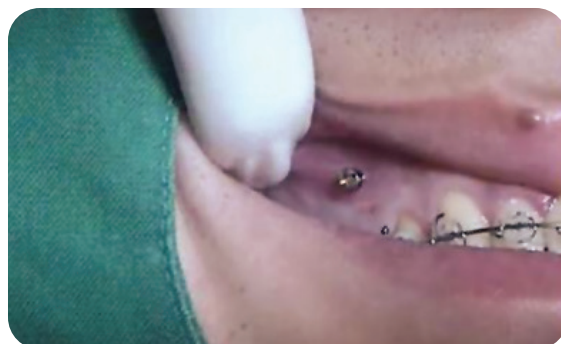
Dual Top można wprowadzić bez nacięcia i wiercenia. Przy bardzo dużej gęstości kości, może być konieczne wstępne nawiercenie.



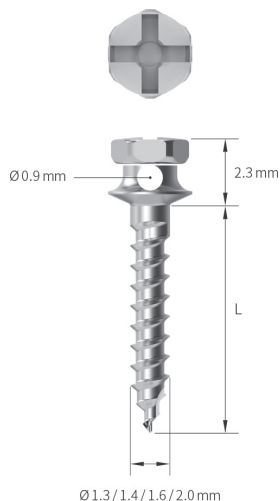
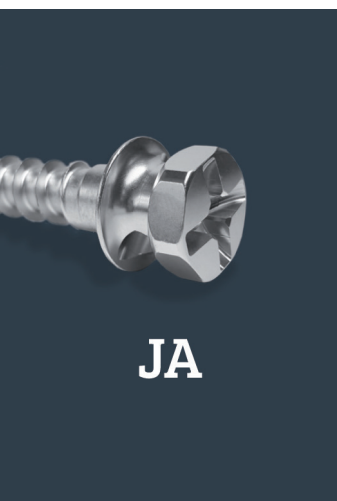
Delikatnie naciśnij korpus śrubokrętu i obróć złotą część korpusu zgodnie z ruchem wskazówek zegara.



Sprawdź zamocowanie śruby, delikatnie dotykając i pociągając ją.



Dual Top® Anchor System

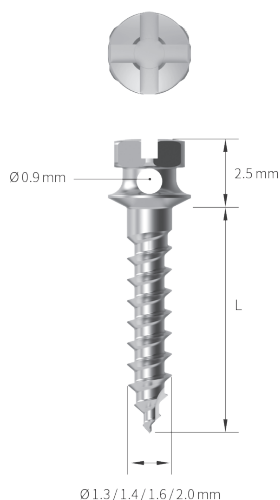


JA Screws with hole

Code	Outer Diameter	Length (L)
13-JA-005H	Ø 1,3 mm	5 mm
13-JA-006H	Ø 1,3 mm	6 mm
13-JA-008H	Ø 1,3 mm	8 mm
14-JA-006H	Ø 1,4 mm	6 mm
14-JA-008H	Ø 1,4 mm	8 mm
14-JA-010H	Ø 1,4 mm	10 mm
16-JA-005H	Ø 1,6 mm	5 mm
16-JA-006H	Ø 1,6 mm	6 mm
16-JA-008H	Ø 1,6 mm	8 mm
16-JA-010H	Ø 1,6 mm	10 mm
16-JA-012H	Ø 1,6 mm	12 mm
20-JA-005H	Ø 2,0 mm	5 mm
20-JA-006H	Ø 2,0 mm	6 mm
20-JA-008H	Ø 2,0 mm	8 mm
20-JA-010H	Ø 2,0 mm	10 mm
20-JA-012H	Ø 2,0 mm	12 mm

JA Screws without hole

Code	Outer Diameter	Length (L)
14-JA-006N	Ø 1,4 mm	6 mm
14-JA-008N	Ø 1,4 mm	8 mm
14-JA-010N	Ø 1,4 mm	10 mm
16-JA-006N	Ø 1,6 mm	6 mm
16-JA-008N	Ø 1,6 mm	8 mm
16-JA-010N	Ø 1,6 mm	10 mm
20-JA-006N	Ø 2,0 mm	6 mm
20-JA-008N	Ø 2,0 mm	8 mm
20-JA-010N	Ø 2,0 mm	10 mm

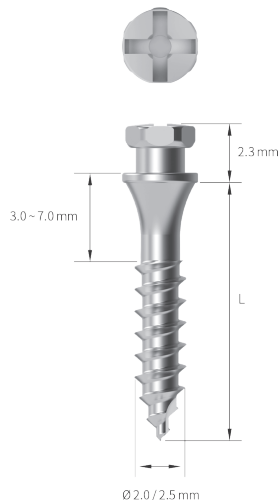


G2 Screws with hole

Code	Outer Diameter	Length (L)
13-G2-006	Ø 1,3 mm	6 mm
13-G2-008	Ø 1,3 mm	8 mm
14-G2-006	Ø 1,4 mm	6 mm
14-G2-008	Ø 1,4 mm	8 mm
14-G2-010	Ø 1,4 mm	10 mm
16-G2-006	Ø 1,6 mm	6 mm
16-G2-008	Ø 1,6 mm	8 mm
16-G2-010	Ø 1,6 mm	10 mm
16-G2-012	Ø 1,6 mm	12 mm
20-G2-005	Ø 2,0 mm	5 mm
20-G2-006	Ø 2,0 mm	6 mm
20-G2-008	Ø 2,0 mm	8 mm
20-G2-010	Ø 2,0 mm	10 mm
20-G2-012	Ø 2,0 mm	12 mm

G2 Screws without hole

Code	Outer Diameter	Length (L)
14-G2-006N	Ø 1,4 mm	6 mm
14-G2-008N	Ø 1,4 mm	8 mm
14-G2-010N	Ø 1,4 mm	10 mm
16-G2-006N	Ø 1,6 mm	6 mm
16-G2-008N	Ø 1,6 mm	8 mm
16-G2-010N	Ø 1,6 mm	10 mm
20-G2-006N	Ø 2,0 mm	6 mm
20-G2-008N	Ø 2,0 mm	8 mm
20-G2-010N	Ø 2,0 mm	10 mm



JS Screws with hole

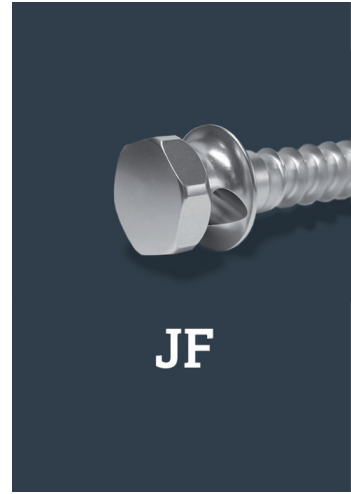
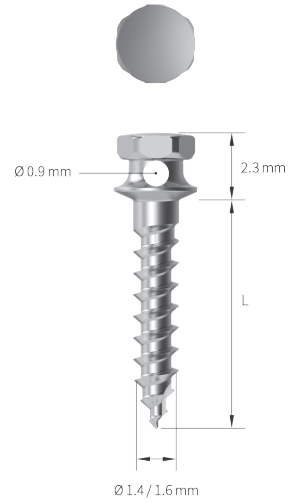
Code	Outer Diameter	Length (L)
20-JS-010	Ø 2,0 mm	10 mm
20-JS-012	Ø 2,0 mm	12 mm
20-JS-014	Ø 2,0 mm	14 mm
20-JS-016	Ø 2,0 mm	16 mm
25-JS-012	Ø 2,5 mm	12 mm
25-JS-014	Ø 2,5 mm	14 mm
25-JS-016	Ø 2,5 mm	16 mm

JS Screws without hole

Code	Outer Diameter	Length (L)
20-JS-010H	Ø 2,0 mm	10 mm
20-JS-012H	Ø 2,0 mm	12 mm
20-JS-014H	Ø 2,0 mm	14 mm
20-JS-016H	Ø 2,0 mm	16 mm

Dual Top® Anchor System

Code	Outer Diameter	Length (L)
14-JF-006	Ø 1,4 mm	6 mm
14-JF-008	Ø 1,4 mm	8 mm
16-JF-006	Ø 1,6 mm	6 mm
16-JF-008	Ø 1,6 mm	8 mm
16-JF-010	Ø 1,6 mm	10 mm

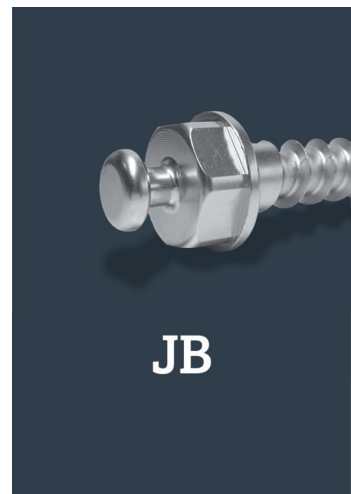
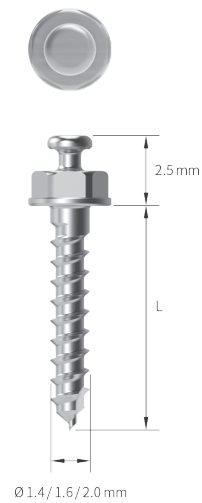


JB Screws with hole

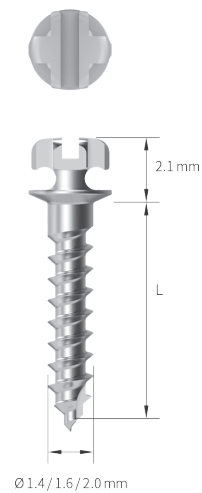
Code	Outer Diameter	Length (L)
16-JB-006H	Ø 1,6 mm	6 mm
16-JB-008H	Ø 1,6 mm	8 mm
16-JB-010H	Ø 1,6 mm	10 mm
20-JB-008H	Ø 2,0 mm	8 mm
20-JB-010H	Ø 2,0 mm	10 mm
20-JB-012H	Ø 2,0 mm	12 mm

JB Screws without hole

Code	Outer Diameter	Length (L)
13-JB-006	Ø 1,3 mm	6 mm
13-JB-008	Ø 1,3 mm	8 mm
14-JB-006	Ø 1,4 mm	6 mm
14-JB-008	Ø 1,4 mm	8 mm
14-JB-010	Ø 1,4 mm	10 mm
16-JB-006	Ø 1,6 mm	6 mm
16-JB-008	Ø 1,6 mm	8 mm
16-JB-010	Ø 1,6 mm	10 mm
16-JB-012	Ø 1,6 mm	12 mm
20-JB-006	Ø 2,0 mm	6 mm
20-JB-008	Ø 2,0 mm	8 mm
20-JB-010	Ø 2,0 mm	10 mm
20-JB-012	Ø 2,0 mm	12 mm



Code	Outer Diameter	Length (L)
14-JD-006	Ø 1,4 mm	6 mm
14-JD-008	Ø 1,4 mm	8 mm
14-JD-010	Ø 1,4 mm	10 mm
16-JD-006	Ø 1,6 mm	6 mm
16-JD-008	Ø 1,6 mm	8 mm
16-JD-010	Ø 1,6 mm	10 mm
20-JD-005	Ø 2,0 mm	5 mm
20-JD-006	Ø 2,0 mm	6 mm
20-JD-008	Ø 2,0 mm	8 mm
20-JD-010	Ø 2,0 mm	10 mm



Dual Top® Anchor System

śruby ortodontyczne

JA	JB	G2	JD	JS	JF
----	----	----	----	----	----

łączniki Dual Top	łączniki do śrubokrętu		Ref. 113-MJ-103	✓		✓	✓	✓	✓	
			Ref. 113-JB-101		✓					
			Ref. 113-MD-101	✓		✓		✓		
			Ref. 113-GD-101			✓				
	łączniki do kątnicy		Ref. 113-MJ-203	✓		✓	✓	✓	✓	
			Ref. 113-MJ-204	✓		✓	✓	✓	✓	
			Ref. 113-MJ-202	✓		✓	✓	✓	✓	
			Ref. 113-JB-201		✓					
			Ref. 113-MD-201	✓		✓		✓		
	wiertło		Ref. 112-MC-201	✓	✓	✓	✓	✓	✓	

śrubokręt manualny

Ref. 113-MD-201



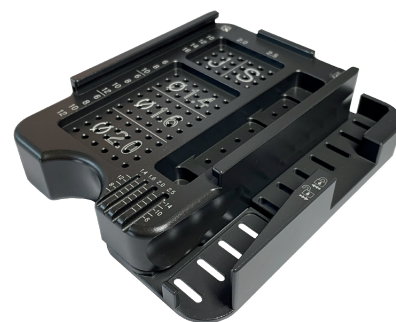
śrubokręt manualny - mini

Ref. 111-120



kaseta do sterylizacji

Ref. 112-148



Dual Top[®] Anchor System

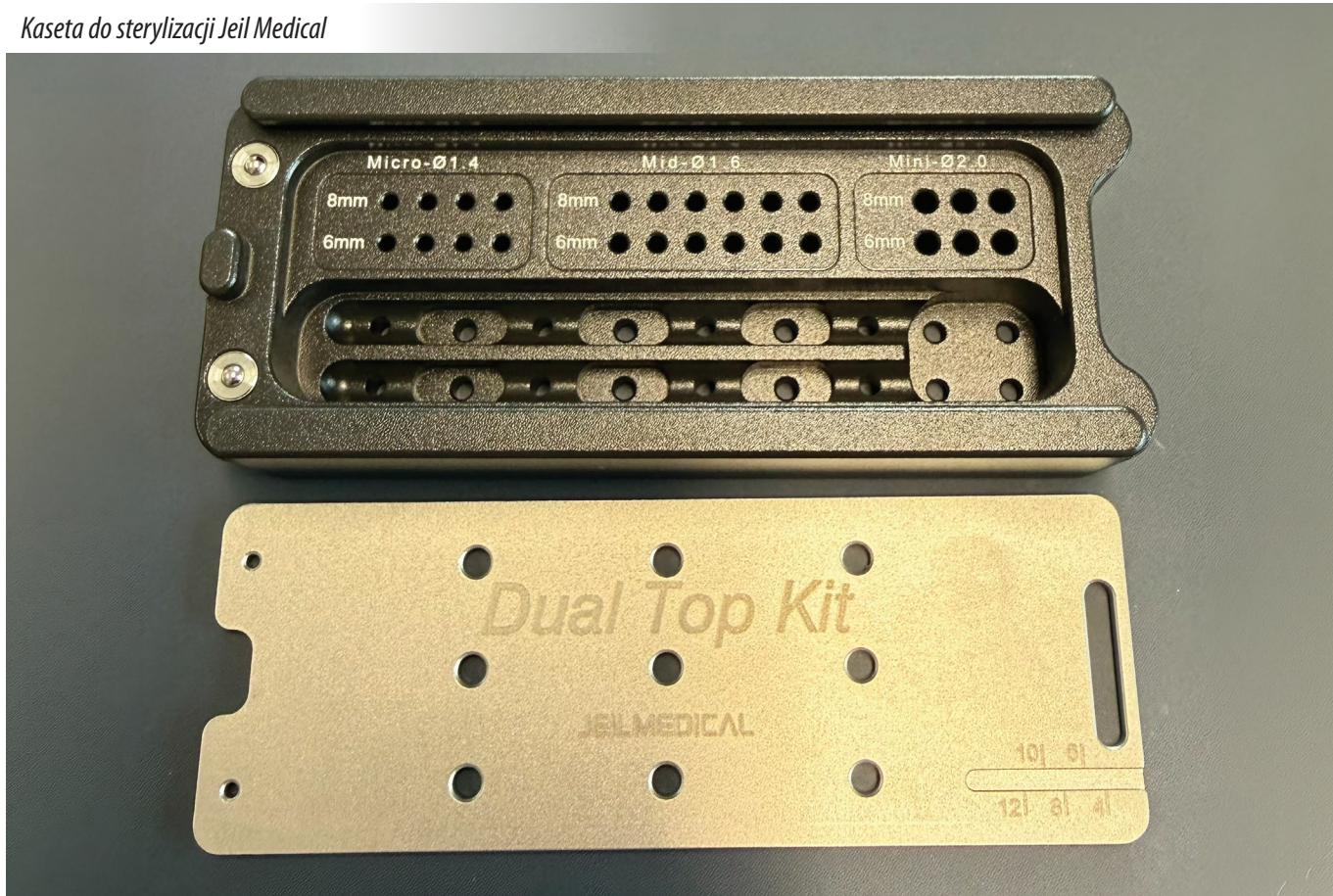
Śruba ortodontyczna Jeil Medical Dual Top



Śrubokręt Jeil Medical



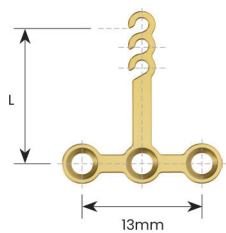
Kaseta do sterylizacji Jeil Medical



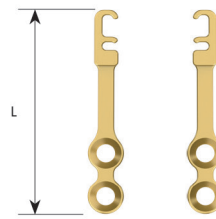


System płyt kotwiących ortodontycznych

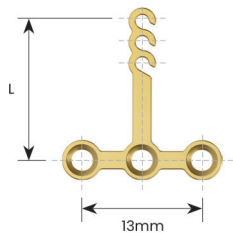
Płytki kotwiące wykonane są z czystego tytanu, który zapewnia osteointegrację i integrację z tkankami. Płytki kotwiące zostały opracowane, aby zapewnić absolutne zakotwiczenie wewnątrzustne w przypadku intruzji lub dystalizacji zębów trzonowych. Płytki kotwiące nie zakłócają żadnego rodzaju ruchu zębów, ponieważ są umieszczane poza uzębieniem. Jest to najbardziej wyróżniająca cecha płytek kotwiących w porównaniu z innymi systemami implantów ortodontycznych.



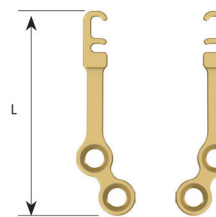
Ref.	L.
AP-TL-010	10 mm
AP-TL-013	13 mm
AP-TL-016	16 mm



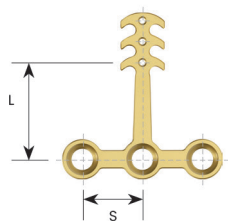
Ref.	L.
AP-SL-025	25.85 mm
AP-SR-025	25.85 mm



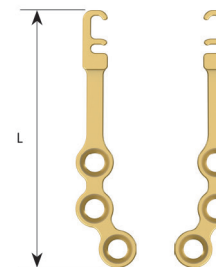
Ref.	L.
AP-TR-010	10 mm
AP-TR-013	13 mm
AP-TR-016	16 mm



Ref.	L.
AP-LL-025	25.1 mm
AP-LR-025	25.1 mm



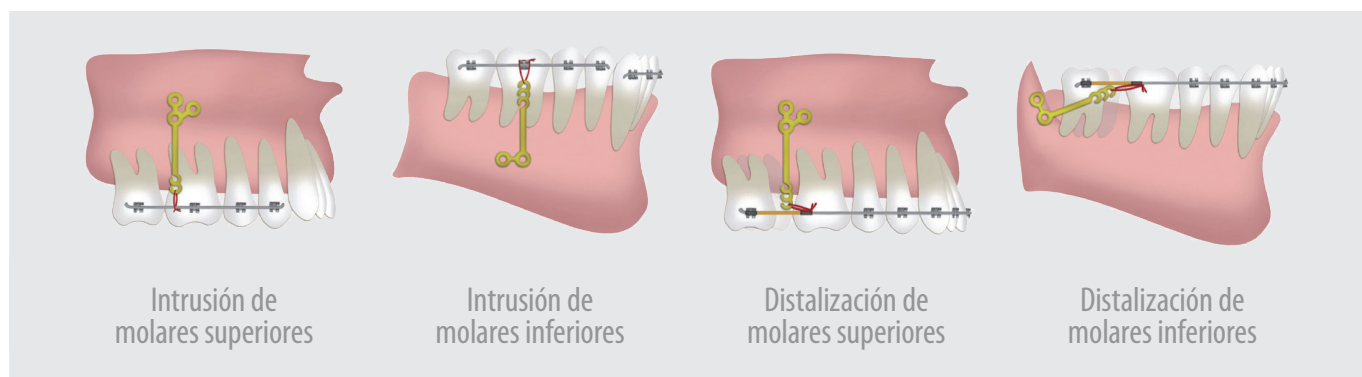
Ref.	L.	D. (S)
AP-TS-010M	10 mm	5.75 mm
AP-TS-016M	16 mm	5.75 mm
AP-TM-013S	13 mm	5.0 mm
AP-TM-013M	13 mm	5.75 mm
AP-TM-012L	13 mm	6.5 mm



Ref.	L.
AP-LL-030	30.6 mm
AP-LR-030	30.6 mm

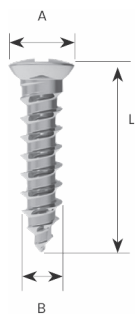


Biomechanika ruchu zębów trzonowych



Śruby systemu płytek kotwiących ortodontycznych

2.0 Auto Screws (Self-Drilling)



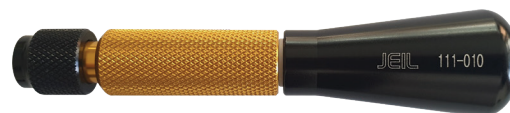
Code	Head Diameter (A)	Screw Diameter (B)	Length (L)
20-AT-004	Ø 3.0 mm	Ø 1.95 mm	4 mm
20-AT-006			6 mm
20-AT-008			8 mm
20-AT-010			10 mm
20-AT-012			12 mm

* Cruciate-Slot, Self-Drilling, Self-Tapping

Instrumenty

Screwdriver Handle

Code	Description
111-010	Screwdriver Handle



Screwdriver Shaft



Code	Description
113-MN-201	Screwdriver Shaft

Drill Bit



Code	Description
112-MN-201	Drill Bit for 2.0 Auto Screws (Self-Drilling)

Dual Top[®] Anchor System

KĄTNICA AUTOMATYCZNA

Ref. OSM-TORQ



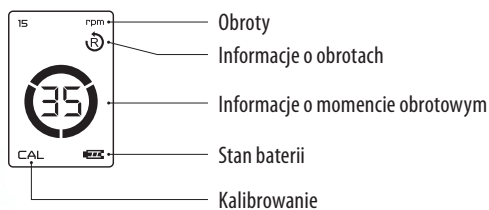
Przycisk operacyjny (A)

Włącz/Wyłącz, Wybór momentu obrotowego

Zgodnie/Przeciwnie z ruchem wskazówek zegara

Przycisk wyboru obrotów na minutę

Panel LED



Przycisk operacyjny (B)

Rękojeść kątnicy

Typ akumulatora	Li-Polymer
Pojemność akumulatora	7.4V DC / 360 mAh 15, 30, 45, 60RPM ± 10%
Moc silnika	Motor Handpiece: 3VA / Charger: 7VA
Moment obrotowy	5, 10, 15, 20, 25, 30, 35N cm ±10%
Wymiary	30 (W) × 28 (L) × 200 (H) mm
Waga	150 g

Adapter

Wejście	100~240V AC, 0.3A
Wyjście	12V DC, 0.5A

Podstawa ładująca

12V DC, 0.5A	12V DC / 1.0A
Wyjście	8.4V DV / 360mA
Czas ładowania	około 90 min
Wymiary	105 (W) × 111 (L) × 51 (H) mm
Waga	80 g

Głowa kątnicy

Śrubokręt	Shank Ø2.35 mm, ISO1797-1 Type1
Typ uchwytu	przyciskowy
Waga	50 g

Dual Top[®] Anchor System

KĄTNICA MANUALNA

Ręczna końcówka do wkręcania śrub ortodontycznych w obszarach dystalnych i podniebiennych, bez utraty kontroli podczas wkręcania.

Ref. 111-LD-020

Obrót o 360°

Głowica obrotowa 360°



Łatwa sterylizacja

Zaprojektowane tak, aby można było łatwo zdemontować i wysterylizować



Zakrzywiony kształt

Ułatwia dostęp do kości szczęki i żuchwy



Manualny system sterowania bez momentu obrotowego

Umożliwia sterowanie jedną ręką



Uchwyt kątowy do wkrętek

Pełna mobilność w trudno dostępnych miejscach dzięki obrotowej rękocyfki 360°, co skraca czas pracy na fotelu (sprzedawany oddzielnie)



JEILMEDICAL



AUTORYZOWANY DYSTRYBUTOR

Dual Top[®] ANCHOR SYSTEM

Ortho Group Sp. z o.o.
ul. Warszawska 318
05-092 Łomianki

www.orthogroup.pl
tel.: (22) 406 77 80

